

Geckenger PÖTI BÖR!

Léiwe Lieser vun dëser geckécher Zeitung

Dëst Joer gët zu Reckeng op der Mess déi 20. Reckenger Fuesend gefeiert. D'Union des Jeunes kruut turnusméis-séich déi grouss Eier fir dës Jubiläums-Fuesend ze organiséieren. Déi immens vill Aarbecht, déi mat dëser Eier verbonnen ass, wor vun eisem Club eleng nët ze réaliséieren, duerfir hun mir den B.C. MESS, én Verein dén nach nie huet dürfen matorganiséieren, em hier Mataarbecht gebieden. Zesummen hun mir keng Aarbecht a keng Méi gescheit, fir dëser 20. Reckenger Fuesend én besonnesche Glanz ze verschafen.

An déne vergangene Joeren hun déi jéiweilech Organisatoren ët färdech bruecht, vun Joer zu Joer d'Reckenger Fuesend nach méi schéin a méi grouss opzezéien. D'Resultat vun déne Beméiungen ass dat, dass dëst geckécht Fest nët nëmmen den Héichpunkt am Reckenger Vereinsliewen duerstellt, nén, d'Reckenger Fuesend ass am ganze Land bekannt an dat speziell duerch Matmachen vun Vereiner aus allen Regioune vun eisem Ländchen.

Dës Jubiläums-Reckenger Fuesend, stët enner der Regentschaft vum Thomy I a Martine I. Dën neie Prënz war langjähreche President vun der Union des Jeunes. Zesumme mat senger Prinzessin, wärt hien während drei Déch, déne jonken an aale Gecken zu Reckeng, én strengen awer gerechten Herrscher sin.

An dëser verréckter Zeitung fënnds Du, léiwe geckeche Matmënsch, én genéen Programm vun dësen drei verrécktenen Déch. Ech hoffen, dass ech Dech op d'mannst én vun dénen Déch därf bei eis begréissen.



Eist Prënzepuer: THOMY I an MARTINE I

Et fällt Dir secher op, léiwe Frënd vun der Reckenger Zeitung, dass nach ewell vill Reklammen an nach vill méi „membres donateurs“ an dësem Geckenger Pöti Bör ze liesen sin. Ouni dës finanziell Ennerstëtzung kënnte mir esou eng deier Organisatioun onméiglech réaliséieren. Mir bieden duerfir em Dein Verständnës a soen anengems allen Annonceuren, allen edle Spender vum Comité d'honneur an Comité de patronage, én déiwen an häerzleche Merci.

An dëse Merci wëll ech aschléissen: eis Gemengevertrieder, eist Prënzepuer, all Leit déi eis op irgend eng Art a Weis eng Hand upâken an speziell meng Comitésmemberen.

Dir, léiwe Lieser, wënschen ech alles Guddes, an hoffen Dech bei der Reckenger Fuesend dürfen ze begréissen.

Nach én lëschte Wonsch: Breng wann méiglech ausser der obligater gudder Laun och gudd Wieder matt.

*De President vum Organisationscomité,
Laurent BRAUN*

29. März 1987

CAVALCADE

Ufank 15.00 Auer

27. März 1987

Zeltfest

**Orchester:
THE RHYTHM-BAND**

28. März 1987

Zeltfest

**Orchester:
SERGE HANSEN
Power Show
vum Georges Christen**

29. März 1987

**Zeltfest
mam FAUSTI**

**FRUITS
DE MER...**

**SANTÉ
DE FER!!!**

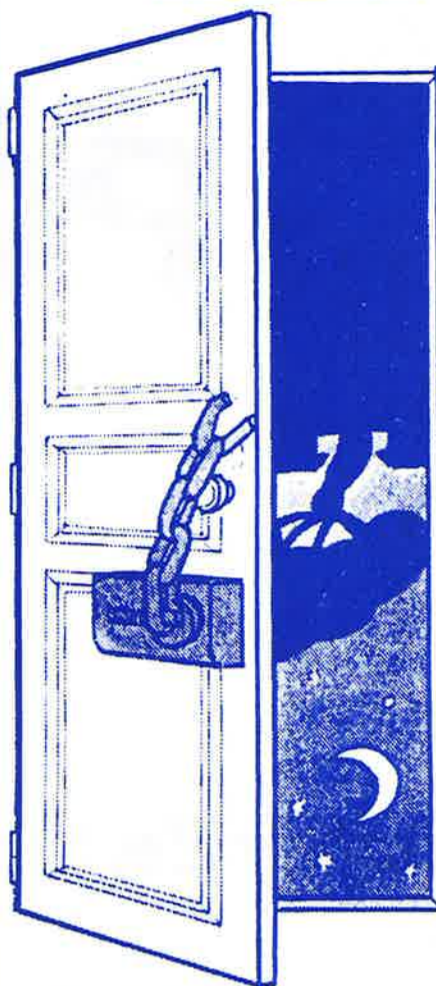
par

„LA PROVENÇALE“

Zone industrielle
du Grasbusch

LEUDELANGE

DOPPELT GENÄHT HÄLT BESSER.



Einbruch- sowie Feuermeldeanlagen sind heute unentbehrlich zum Schutz von Privathäusern, Banken, Betrieben und Geschäften. Unser Anspruch ist es, Ihnen diskrete, ästhetische und mit modernster Technologie ausgestattete Sicherheitsanlagen zu bieten.

Selbstverständlich machen wir auch kostenlose Angebote. Auch sorgen wir für die gute Installation der Anlage. Rufen Sie doch einfach an, wir würden uns eine Freude machen, Sie zu beraten!!!



J.-P. BARA & Cie
Sécurité et Electronique

☎ **3 76 92**

m.m.

**HORLOGERIE
BIJOUTERIE
ORFEVRERIE**



53, rue Collart

Téléphone 51 98 89

Der Stuhl oder Sessel des Jahres
unempfindlich gegen Nässe, Staub
und Hitze
in allen Farbtönen



IMAC
Société à responsabilité limitée
78, route de Longwy
Helfent-Bertrange
B.P. 30 - Téléphone 31 88 21

Für Gemeinschaften, Musiksäle und Kioske,
Vereinssäle, Sportkomplexe, Eßräume.
Unempfindlich für Bodenbeläge.
Leicht und stapelbar.

Liebe Tatta Ketti

Hier meld sich erüm dein Batti aus Reckingen. Wie geht es dir alte versoffene Krieschel? Hast du dich von deiner letzter Allkoholergiftung erüm erkrabbelt? Diese Kehre hatte ich aber gefürchtet du gingst ins Gras beissen und die Margrieder von unten beuken. Eine ganze Flasch Konjack und eine Kist Bofferding in zuei Stunden, und das nümme um meinen Rekord im Ginösbuch zu zerbrechen. Du gibst aber auch niemehr gescheit. Tatta, lass die schluppen, die schluppen können, wie dein Batti. Tatta, hei zu Reckingen war das letzte Jahr erüm allerhand los. Nachdem ich den ministeriösen Bommenleger verjagt hatte, hat der innere Minister, die Brigad Antibomposör aufgelöst. Der Schäffler hat mich dann als Jängfätu eingestellt, weil ich eleng von sex Kandiedaten den Ecksamen gepackt habe. Geseist du Tatta, acht Jahr Spezialschul und fünf Jahr Baumschul haben sich awer bezahlt gemacht. Als Jängfätu muss einer stark in den Ärm sein, die Auer kennen und heilandsdo sein Batti Bölles schreiwien können. Der Ecksamen gab nur praktisch gemacht. Fürs erste mußten wir zufuss, mit nümme einer Flasch Bofferding im Palltong, in der batteren Sonn, von Reckingen nach Lampich, mit der Gemengenschell aneinemdrann schellen und jeizen: „Liebe Leut dir müst schützig Wasser zappen, weil mir elogleich an der Leitung rappen!“ Tatta, mir konnten nach einer Stonn nicht mehr speizen geschueichs noch jeizen. Drei Kandidaten sind mit der Panz durchgetrollt, weil sie beim Möller in Lampich hänkengebliewen sind und hie Schellen versoffen haben. Die Iwerichgebliewenen musten einen Test machen, so unsere Wittess und unser Kur Asch getest gegeben ist. Wir musten mit der oroschenen Kamionnett mit 80 in den Schulhof rasen, mit zuei Fuss auf die Brems springen, uns vor die Kamionnett geheien und uns schön langsam überfahren lassen.

Tatta, ich bin eleng, mit einer dicken Bülls auf der Bülls übrichgebliewen und als Jängfätu eingestellt gegeben. Die Arbicht macht mir immens Spass. Mit den anderen Jängfätuen komm ich nawell gut zuwech. Unsere Zusammenarbeit ist rau aber herzlich. Kein Tag ohne Klepperei, das macht Spass und all Abend den Gidong fazich gebiegt vom Schnorri, das ist dem Batti seines. Tatta, desletzt war eppes los in Reckingen, da ist die neue Kläranlach eingeweiht gegeben, Elauter dicke Monnien waren eingeladen gegeben, sogar ein schuarzer Negerpräsident aus Afrika, der wollt sich die Kläranlach anucken für auch eso eine bei sich daheim aufzurichten. Der hatte eckstra sein Tschungelzelt mitgebracht und der Gemeng als Kaddo geschenkt. Das Zelt gab als Festball eingerichtet und alle bekamen Messwasser zu trinken. Der Josi Barthel hat gemeint das Wasser wär eine echte Kongkuränz für das Beckericher Wasser. Derbannst haben wir hinter dem Zelt eine Kist Bofferding geknackt. Als der Bürgermeister hinternach nicht wuste was für ein Kaddo er dem schuarzen Neger machen sollt, hab ich him mein Bic mit dem Mädchen drin gegeben. Weist du Tatta, das ist ein Bic mit Wasser drin, wo ein Mädchen drin schwimmt. Wenn einer den Bic auf den Kopf stellt, ist das Mädchen plakich. Der Neger war froh ewie ein Geck und hat gesagt er ging elo sein Land „Moss am Bic“ nennen. Weist du Tatta, elo sind bald wieder Gemengewahlen, dann gibt es erüm zu lachen. Es gibt schon ein etlich Kandidaten, wie ich verlauschert habe. Weil der President von der Musik neischt von Tuten und Blasen verstanden hat, wollt er mit seinem Piano den Hemmelmarsch mitspielen gehen. Da haben die Musikanten nein gesagt. Darum hat er vor Roserei demissioniert und gesagt, als Straf ging er sich erüm für die Gemengewahlen aufsetzen, dann hätten sie das davon. Ein paar Grünspechte vom Fullenklupp wollen wie es schingt auch in die Gemeng. Sie haben den Wasserturm gelohnt und wollen fliegen lernen ewie die Fullen.

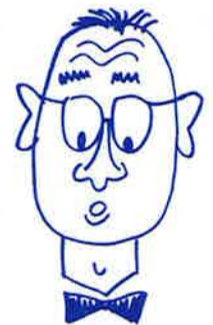
Leider hat es bis elau noch nicht eso richtig geklopft, drei liegen mit angeknacksten Rippen und Frilicken im Spidol. Dann soll es ein Kandidat geben, der sich bei den Elteren beischmört und den Schulkinder Millenbutzengebeis im Schulhof auf die Schmören schmiert, von seinem Baum der wie es schingt mitsen auf dem Trottuar steht. Ein anderer Kandidat, so gibt verzählt, ginge heimlich stundenlang bei all Weter, mit seiner Filmkamera im Käschtenbaum beim Reckinger Pastorenhaus sitzen und die anderen Kandidaten filmen die verkehrt durch die Einbahnstrasse gingen fahren und dann den Film bei den Wahlversammlungen weisen, um die Kandidaten zu blammieren und bei den Jempien anzuschmeissen Tatta, da gibt bestimmt erüm das Unmöglichste versprach wenn die verschiden gefärbten Parteien auf Wahlkompein gehen. Die kohlschuarzen haben, wie es schingt, eine List mit neun Kandidaten aufgestellt. Derjeniche Wähler, der auf das minste zuei davon erkennt, bekommt drei Monat lang das Luxemburger Wort gratis. Die Blauen wollen den Leuten weismachen, daß es nümme normal ist, wenn ein Schulsall eidel steht, daß dann onbedingt eine Zentralschule gebaut geben muss, für 100 Millionen, weil mit dem Festzelt bei der Kläranlach, das Kulturzentrumsproblem ja endlich billich und effikass gelöst sei. Die Roten haben das Aidsproblem mit in den Wahlkampf genommen und wollen damit inenems die Arbichtslosigkeit in der Gemeng bremsen. Sie wollen nämlich eine Frästabertiefabrik in Ehlingen aufrichten. Geld Tatta, du weist bestimmt nicht was ein Frästabertief ist. Du bist ja auch schons lang aus dem Zand eraus. Aber Borschten ewie ich, die von der Frau gescheid sind und andere Jonggesellen, brauchen hie undsda eso ein Frästabertief um nicht zu viel angesteckt zu geben. Weist du was A.I.D.S. heist Tatta? Das heist: Ach ist das schön. Wenn ich emal den Sack als Jängfätu kriege, gehe ich als Frästabertiefester in die Fabrik oder ich mache meine eigene Fabrik auf. Ich weis schons eine

gute Reklamm für mein Produkt: „Sei kein Dummi, kauf Battis Gurmi!“ Tatta, all die nebenlanscht gehen, bekommen dann ein Loch hineingepickt, dann haben sie das davon.

Ja, Tatta, stell dir vor, die Grünen nehmen wie es schingt, nümme Leute auf hie Liste, die einen Vogel haben oder aufsmindste einen Protekoll vorweisen können, daß sie mit Steinen auf Hunde und Katzen geschmeist haben. Sie wollen, wenn sie gewählt geben, die Drecksproblemer in der Gemeng lösen. Die Firma La Möscht und die Sisid'or gibt abgeschafft, weil die Leute dürfen keinen Dreck mehr machen, sonst geben sie verhaft und nach Kattenom verbannt. Tatta, wenn sie mich stüppelen, setz ich mich erüm auf und dann rabbelt es. Ich hab auch schon eine Geheimwaff im Auge und zuar den Gemengensender, den ich als „Radio Umpawé Batti huel se“ einsetze um als Diskusjoker für mich dann Proppe Gander zu machen. Geld Tatta, dein Batti ist ein Luspetter. Wenn einer nicht stark ist, muß er kleffer sein. So Tatta, ich muß elau aber Schluß machen, weil ich muß noch eine halbe Stund mit Schnorri gurgeln weil ich eine Orangine habe und meine Mandollinen fazich entzünd sind. Danach müssen wir Jängfätuen noch das Gesöffs für den Ehrenwein für den Karnewallsprinz in das Kulturzelt tragen. Bis Halleffaschten auf der Kalwerkad in Reckingen, dann gesehen wir uns erum.

Bis dahin, mach es gut und nicht zu dax, sagt dein

Batti



Comité de Patronage

Anonyme, Ellange
Anonyme, Wormeldange
M. Arendt Lucien, Septfontaines
Assurances Muller + Arend, Luxembourg

Banque Générale du Luxembourg, S.A.
Agence, Esch/Centre
M. Bartz Jos., Leudelange
M. Bissener Jean, Roedgen
M. Bodry Alex, député, Dudelange
M. Braun Laurent, Reckange/Mess
M. Braun Patrick, Reckange/Mess
M. Braun-Fux Carlo, Aspelt
Mme Braun-Schumann Marg.,
Reckange/Mess
M. Bredimus Gaston, Bergem
M. Bürger René, député, Differdange

Café Schilling Guy, Bergem
Caves Wengler-Weber, Rosport
Mme Christophory-Jung Charlotte,
Reckange/Mess
M. Christophory Robert, Esch/Alzette
Club des Jeunes Koerich
Chorale Ste Cécile, Reckange/Mess
Cloos et Krons, Roost
M. et Mme Colas-Rasqué, Holtz

M. Dechmann Jacques, Esch/Alzette
M. Defrang Fernand, Pontpierre
M. Delaye Fernand, Reckange/Mess
M. Dondlinger-Rollinger, Reckange/Mess
M. Dondlinger Willy, député, Esch/Alzette

M. Ernsdorff Fred, Bettange/Mess

M. Feyder Albert, Luxembourg
M. Funk Robert, Esch/Alzette
M. Fux Guy, Limpach

M. Geimer Fernand, Waldbredimus
M. Gindt-Schmit Jean-Pierre,
Reckange/Mess
M. Gudendorff Jeannot, Reckange/Mess

M. Hames-Tobes Margot, Mondercange
M. Hengesch Raymond, Ehlinge/Mess

M. Ney-Helfenstein, Reckange/Mess
M. Hopp-Niederborn Marianne,
Luxembourg

M. Janssen Jean, Hostert
Fam. Jenn-Nober Thed, Pontpierre
M. Jungels, Pontpierre

M. Kintzelé Erny, Reckange/Mess
M. Klees Armand, Esch/Alzette
M. Knebler-Schirtz, Reckange/Mess
M. Kohnen Marc, Differdange

Laboratoire des spécialités du Dr. Ernst's
Capellen
M. Lampach Albert, Roedgen
M. Lisarell Jeff, Ehlinge/Mess
M. Lorgé Jean, Differdange

M. Majerus Nicolas, député, Esch/Alzette
M. Melchior Léon, Contern
M. Mersch Pierre, Ehlinge/Mess
M. Meyer Jean-Marie, Kayl
M. Miltgen-Valerius, Reckange/Mess
M. Molitor Fred, Reckange/Mess
M. Munkler-Gindt Fernand, Reckange/Mess
M. Musquar Ady, Pontpierre
M. Musquar Fern., Pontpierre

M. Nei Pierre, Biwer
Mme Neiertz Justine, Reckange/Mess
M. Niedercorn-Hilger Eugène, Luxembourg

M. Osch Erny, Roedgen

M. Petry-Weiter, Reckange-Mess
M. Putzeys René, député, Pétange

Mme Rach Triny, Bergem
M. Raaymakers Jan., Roedgen
M. Rasqué Jos., Holtz
Mlle Raus Mady, Ehlinge/Mess
M. Reding Viviane, député, Esch/Alzette
M. Roulling Jos., Leudelange

M. Saarbergwerke Oel + Handel,
Leudelange

Salon de Coiffure Schlechter Roby,
Esch/Alzette
M. Siebenaler Norbert, Bergem
M. Sondag-Shacks Gilbert, Dippach-Gare
M. Sinnen Gast, Limpach
M. Sinnen Raymond, Limpach
M. Sondag Jean, Walkrange (Bel)
M. Schleich Jean-Marie, Wickrange
Fam. Schleminger René,
M. Schmit André, Esch/Alzette
M. Knebler-Schirtz, Reckange/Mess
Fam. Scholtes-Kirch Pierre, Wickrange
Mme Scholtes Mariette, Esch/Alzette
M. Steinké Jos., Reckange/Mess

M. Thelen Camille, Reckange/Mess
M. Thilges Victor, Ehlinge/Mess

M. Thomas Jean, Reckange/Mess
M. Thomas Armand, Dahlem
M. Thomas Camille, Freylange (Bel.)
M. Thomas Germain, Reckange/Mess
Mme Thomas Martine, Dahlem

M. Ueberschlag Yves, Wickrange

M. Wagener-Weiter, Sprinkange
M. Wagner Daniel, Reckange/Mess
M. Wallenborn Romain, Bergem
M. Waitzing Arthur, Reckange/Mess
M. Weis-Muller, Limpach
M. Wendling Camille, Roudgen
M. Wester Alain, Reckange/Mess
M. Wies Léon, Reckange/Mess
M. Wolff-Ney, Reckange/Mess



MERIS & Cie

Importateur MERCEDES-BENZ

45, rue de Bouillon
1248 LUXEMBOURG
Téléphone: 44 21 21
Télex: 3150 mercu lu

RESTAURANT

Vieille-France

13, rue du Brill
Esch-sur-Alzette
Tél.: 54 02 92



*Spécialités
Françaises et
Italiennes*

Salle pour banquets

**ROYAL
PUP**



41, avenue de la Gare
4130 Esch-sur-Alzette
Tél.: 54 73 81

**Installations Sanitaires
François
Muller**

4980 Reckange/Mess
208, rue des Trois Cantons
Tél.: 3 70 43

se recommande
pour ses
installations
et réparations
en sanitaire

**MAISON
René GILLEN**

BERGEM
56, Grand-Rue
Téléphone: 51 20 67

Fromages
Salaisons et Alimentation
en gros
Spécialités de la saison:
Harengs et filets de
harengs marinés

**La maison réputée
pour ses produits
de bonne qualité**



Méllechprodukt
fräsch, gesond, natirlech

Distribution:
CENTRALMARKETING
S.à r.l.
LUXEMBOURG
Tél.: 44 21 22

Hair-Studio

Gilbert GODART

13, rue de la Paix
3871 Schiffange
Tél.: 54 48 38

*Super
Solarium*

**Café
Muller-Wester**

*Jeu de quilles
automatique*

Buffet
chaud et froid

25, rue centrale
LIMPACH
Tél.: 3 70 33



BUREAU - CENTER
Société à responsabilité limitée
S. GUTH & P. ZIMMER

machines, meubles
et matériel de bureau
installations
de banque
et de magasin

2227 Luxembourg
34, av. de la Porte-Neuve
Tél.: 286 32

**Dancing - Restaurant
«An der Klensch»**
Prop.: Erny Raus-Felgen
Tél.: 550609 - Mondercange

Le nouveau service
Restaurant An der Klensch
avec son jeune chef «MARCO RAUS»
vous propose dès maintenant
A MIDI un plat du jour varié à 230.- F
accompagné d'une soupe ou d'une petite
entrée à midi et le soir les spécialités
à la carte.
Tous les dimanches à midi un
MENU SPECIAL et à la carte.
Une carte individuelle pour vos Banquets
Mariages - Baptêmes - Fête de famille
Communion - etc.

Maison

**Jacques
Haentges**

appareils
électro-ménagers
radios - télévisions

BERGEM
(Luxembourg)
41, Grand-rue
Tél.: 51 03 67

KÄRCHER
**Sauberkeit mit
Hochdruck: HD 555**

Neu!
Ihr vielseitiger
Helfer für Fahrzeug, Haus
und Garten.
Vergessen Sie
den Gartenschlauch - denn
das alles kann der HD 555 mit Hochdruck:
Kfz-Oberwäsche, Kfz-Unterwäsche, Zweirad-
reinigung, Fassaden- und Rolladenreinigung,
Gerätereinigung und Pflanzenschutz...
und Sie sparen pro Stunde 3000l Wasser!

tecno-clean
société anonyme Luxembourg
46, rue de la Semois
Téléphone: 44 32 66

Boucherie - Charcuterie
Traiteur

BASAMO
Prop.
Bargagna Giotto-Romano

Tél.: 550576
3926 MONDERCANGE

*Toutes les spécialités
italiennes*
**PASTA AL FORNO
CANNELLONI**

**STATION
ARAL**

A. FELZ

Dippach-Gare
Tél.: 3 70 17

**Auto-Ecole
RAYMOND
REYTER**

BETTEMBOURG
Tél.: 37 83 80

Domicile
DIPPACH-GARE
89, rue des 3 Cantons

**Café
Hopp-Niederborn**

193, rue de Cessange
L-1321 CESSANGE - Tél.: 48 64 08

Siège social de:
Zéisseng 56 „A“
Real 79
Eng stramm Klatz
Heemlech op d'Fiischt
F.C. Progrès Zéisseng
Spuerverein
Desch-Tennis Zéisseng
Société Chorale et
Sapeurs-Pompiers
Zéisseng
F.C. Centre Hospitalier

**Salle de réunion
Buffet chaud et froid
sur commande**

Agence Immobilière S.A.



ventes-achats-locations
Gilbert Schmit

14-16 Av Michel Rodange
LUXEMBOURG
Tél.: 48 82 61

Comité d'Honneur

M. Altmeisch Lucien, Munsbach
Fam. Alff Robert, Pontpierre
Anonyme, Reckange/Mess
Anonyme,
Anonyme, Esch/Alzette
Anonyme, Schifflange
M. Antony Jos., Luxembourg
M. Anzil Georges, Esch/Alzette
M. Arend Constant, Pétange
M. Arend Gilbert, Strassen
Fam. Arendt-Greisch, Ehlang/Mess
M. Arend Guillaume, Reckange/Mess
M. Arendt Vic., Luxembourg
M. Arnoldy Marc, Bettembourg
M. Audry Michel, Reckange/Mess

M. Backes Alphonse, Hobscheid
M. Backes Jos., Wickrange
M. Ballarini, Limpach
M. Barbier Greg, Luxembourg
M. Barbosa José, Differdange
M. Bartel Tom, Contern
M. Barthel Armand, Strassen
M. Barthelmy Fernand, Dippach
M. Baustert René, Roedgen
Fam. Bebing Johnny, Ehlang/Mess
M. Bechet Charles, Luxembourg-Gasperich
Fam. Bri Guido, Pontpierre
Mme Becker Annie, Bergem
M. Becker Fred, Koerich
M. Becker Marc, Howald
M. Becker Norb., Luxembourg
M. Becker Romain, Tétange
M. Beckmann Wolfgang, Mondercange
Fam. Bei Johnny, Ehlang/Mess
M. Beissel Tom, Stadtbredimus
M. Bemtgen Paul, Neudorf
M. et Mme Berg-Cesdrini, Reckange/Mess
M. Berg Pôl, Holtz
M. Bernotte Jos et Jang, Tuntange
M. Bibian Jos., Kayl
M. Biewer-Serres, Ehlang/Mess
M. Bintener Marcel, Bettange/Mess
M. et Mme Bintener-Reinert Romy, Reckange/Mess
Mme Birchen Léonie, Luxembourg
M. Biver-Gengler Guy, Ehlang/Mess
M. Biver Julien, Ehlang/Mess
Mme Blum Henriette,
M. Bode Jean-Marie, Roedgen
M. Boettcher Henri, Ehlang/Mess
Mlle Bohler Christine, Dippach-Gare
M. Bohler Ed., Dippach-Gare
M. Bolmer Guychen, Septfontaines
M. Bolzan Aldo, Ehlang
M. Bontemps Arm., Wickrange
Mlle Bonifas Lix., Nospelt
M. Boreux Jos., Limpach
M. Bosseler Jean, Pontpierre
Fam. Bosseler-Fischbach, Pontpierre
Mme Bosseler-Irrthum, Reckange/Mess
M. Bourcy Jeff, Sanem
M. Bous Claude, Luxembourg
Fam. Bozzola Jules, Ehlanges/Mess
Fam. Bradké Charles, Ehlang/Mess
Mme Brassens Alia, Roedgen
M. Braun René, Roedgen
M. Braun-Janssen Camille, Reckange/Mess
M. Braun Marcel, Dahlem
M. Bruch Roland, Reckange/Mess

Café Arendt, Cruchten
Café „Am Staminet“, Rodange
Café „Beim Kueb“, Pontpierre
M. Cao-Foubert Pierre, Ehlang/Mess
M. Charon-Phil, Wickrange
Chaussures Biever, Bascharage
M. Chamier, Roedgen
M. Charon, Wickrange
Mme Chatelain Patrice, Mussan (B)
Mme Christophory Astrid, Reckange/Mess
M. Christophory Emile, Reckange/Mess
M. Christophory Jean, Bertrange
M. Christophory Johnny, Reckange/Mess
M. Christophory Patrick, Reckange/Mess
M. Christophory Pol, Reckange/Mess
M. Christophory Romain, Grevels
M. et Mme Cipriani, Reckange/Mess
M. Conter Gilbert, Luxembourg
M. Clees Erny, Limpach
M. Clement, Reckange/Mess
Mlle Clemes Marie-Josée, Bergem
M. Clemes Marc, Bergem
M. Colas Claude, Holtz
Mme Collignon Simone, Esch/Alzette
Commission Luxembourgeoise
Etudes Ufologiques, Belvaux
Confiserie Nikki, Dudelange
Mme Covella Françoise, Esch/Alzette
M. Cresswell, Ehlang

M. Dahl Lothar, Reckange/Mess
Mme Dechmann Anna, Reckange/Mess
Mme Dechmann Fernande, Esch/Alzette
M. et Mme Dechmann Jean, Reckange/Mess
M. Dechmann Maurice, Reckange/Mess

M. Decker, Pontpierre
M. Degros Aloyse, Holtz
M. Degros Nico, Holtz
Mme Degros-Schlesser Danielle, Holtz
M. Delhalt John, Junglinster
M. Dell Marcel, Roedgen
M. Demuth Pierre, Wormeldange
M. Demuth Roger, Wormeldange
M. Denel Arthur, Reckange/Mess
Mme Denel Marie, Reckange/Mess
Fam. Dengler Jos., Pontpierre
M. De Smedt Alain, Lallange
M. Detail Marcel, Bereldange
M. Dewitte Yvette, Reckange/Mess
M. Diedrich Carlo, Wickrange
M. Diederich Gust., Howald
M. Diederich, Pontpierre
M. Diener Jempy, Wickrange
M. Dogs Vincent, Dudelange
M. Dohn René, Ehlang/Mess
Mme Dolinski Lelia, Mondorf-les-Bain
M. Dominicy Marcel, Esch/Alzette
M. Dondelinger Paul, Roedgen
M. Drauden René, Bergem
Fam. Draut Nic., Pontpierre
M. Drees Loll, Roedgen
M. Dufour Felix, Roedgen
M. Dunkel Paul, Luxembourg
M. Duschinger Ronald, Ehlang/Mess

M. Ecker Michel, Differdange
M. Eischen F., Walkrange (B)
M. En. Aale, Reckange/Mess
M. Engel Roger, Luxembourg
M. Ennesch, Paul, Fentange
M. et Mme Ensch-Decker, Reckange/Mess
M. Ensch-Weyland, Reckange/Mess
M. Erpelding John, Walferdange
M. Erpelding, Pontpierre
M. Ewen Pierre, Dudelange
M. Ewen-Poncin, Reckange/Mess

M. Feil Marcel, Luxembourg
M. Feilen-Brisbois, Niederanven
M. Feller Jean, Roedgen
M. Felten, Limpach
Fam. Felten-Schumann, Reckange/Mess
M. Feltgen Marco, Bertrange
Mlle Feyereisen Danielle, Kehlen
M. Feyereisen - H., Ehlang
Mme Filbig Germaine, Koerich
M. Fesch Claude, Pétange
Fam. Fischbach Gusty, Ehlang/Mess
M. Fischbach Jean-Paul, Noertzange
M. et Mme Fischer Cliff, Roedgen
M. Fischer Francis, Bettange/Mess
M. Fischer Marcel, Fentange
M. Flener Nic., Roedgen
M. Flener Roger, Roedgen
M. Flies, René, Bascharage
M. Flora, Pontpierre
M. Fleury Marcel, Ahtus
Fiff, Fonderie, Rodange
Fam. Fock Erny, Pontpierre
Fam. Frana Alfred, Pissange
M. François Luc, Buvange (B)
M. François Jean, Buvange (B)
M. Frank Daniel, Eischen
M. Frank Lucien, Limpach
M. Frantz Jean, Bergem
M. Frantzen Pierre, Roedgen
M. Franzen Serge, Lipperscheid
M. Franken, Reckange/Mess
Mme Frast Annie, Reckange/Mess
M. Frast Raymond, Reckange/Mess
M. Frast, Limpach
M. Freismuth Antoine, Dippach/Gare
M. Frères Nico, Reckange/Mess
Mlle Frieden Danielle, Luxembourg
M. Fries-Krier Norbert, Buvange (B)
Fam. Fries Robert, Pontpierre
M. Fries Victor, Bergem
M. Frin Reiner, Roedgen
M. Friob Tom., Roedgen
Mme Fumanti Diane, Esch/Alzette
Mlle Funck Alice, Reckange/Mess
M. Funck Charles, Reckange/Mess
Mme Funck Hélène, Reckange/Mess
M. Funk Roland, Roedgen
M. Fux Max, Limpach
M. Faber Achille, Dippach-Gare
Mlle Fassbinder Lydie, Houclange

Fam. Gaasch Jean, Pontpierre
M. Gaasch Marcel, Reckange/Mess
M. Gaffinet, Reckange/Mess
M. Gales Carlo, Wellenstein
Garage Erny Kayl, Ehlang
Garage Weisgerber, Bascharage
M. Garçon Carlo, Lintgen
Mme Gardin-Tironi Patricia, Bertrange
Fam. Gaspar Serge, Pontpierre
M. Gehlen Léon, Bergem
M. Georges Guy, Halanzy (B)
M. Gessner Mich., Mondorf
Mme Gierden Eugénie, Hautcharage
M. Gieres Jean-Marie, Roedgen
M. Gilbertz Claude, Altwies
M. Gilles Joel, Bettange/Mess
M. Gindorf, Limpach
M. Gindt-Waldbillig Luc, Reckange/Mess
M. Gindt René, Reckange/Mess

M. et Mme Gindt-Héros, Reckange/Mess
M. Giuliani Michèle, Belvaux
M. Glesener Arthur, Ehlang/Mess
M. Glodt Jean, Limpach
M. Glod Sylvie, Bettembourg
M. et Mme Godefroid-Ferretti, Reckange/Mess
M. Goedert Charly, Halanzy (B)
Fam. Goedert Francis, Pontpierre
M. Goerend Roger, Bissen
M. Goerens Patrick, Perlé
Fam. Goetzinger-Hengesch, Ehlang/Mess
M. Goffinet Jacques, Saint-Nord (B)
M. Goniva Albert, Reckange-Mess
M. Graas Jos., Holtz
M. Gras Guillaume, Luxembourg
M. Graser Roger, Esch/Alzette
M. Greisch Patrick, Sanem
M. Greiveldinger J.P., Roedgen
M. Groot-Koerkamp Alex, Bergem
M. Guss, Pontpierre
M. Guerminger-Kettel, Reckange/Mess
M. Guirsch-Pereira Marcel, Holtz

M. Hack Pierre, Mamer
M. Haentges Jacques, Bergem
Mme Haentges Lotty, Bergem
M. Halsdorf Jean-Claude, Belvaux
M. Hamen-Hirtz Emile, Dippach-Gare
M. Hames Francis, Reckange/Mess
M. Hames Nicky, Luxembourg
Mme Hames-Schmitt Millie, Reckange/Mess
M. Hames-Weyland, Reckange/Mess
Fam. Hamm Claude, Ehlang/Mess
M. Hansen Camille, Roudgen
M. Hansen Roger, Bascharage
M. Hansjosten Norbert, Schifflange
M. Hanzir Jean, Guerlange (B)
M. Hardt Luc, Luxembourg
M. Hardt Charles, Wasserbillig
M. Harsch Patrick, Esch/Alzette
M. Hartz Johnny, Schifflange
M. et Mme, Rodange
M. Heck Michel, Mondercange
Fam. Heiderscheid Jean, Pontpierre
M. et Mme Janssen-Heimann, Heiderscheid
M. Heissen Albert, Reckange/Mess
Mme Heinen Jeannine, Esch/Alzette
M. Heischbourg René, Roudgen
M. Hellenbrand Charles, Wasserbillig
M. Hellenbrand Guy, Wasserbillig
Mme Hellers Pauline, Hesperange
M. Hellers Roland, Hesperange
M. Heles, Reckange/Mess
M. Hemmer Ed., Roedgen
M. Heissen Georges, Roedgen
M. Hentgen Jean, Roedgen
M. Hentgen Jos., Roedgen
M. Hentzen Emile, Pétange
M. Herber Alain, Sanem
M. Herber Jean-Pierre, Strassen
Mme Herber Martine, Sanem
M. Hermes, Reckange/Mess
M. Hermes Danielle, Clemency
Mme Hermes-Pessin Elise, Obercorn
M. et Mme Heymanns, Reckange/Mess
M. Hildgen François, Luxembourg
M. Hilger George, Strassen
M. Hilger Paul, Strassen
M. et Mme Hilger-Jung, Reckange/Mess
M. Hoffmann, Pontpierre
M. Hoffmann Albert, Rodt-Syr
M. Hoffmann Arsène, Lipperscheid
Fam. Hoffmann Jean-Pierre, Pontpierre
M. Hoffmann Patrick, Bascharage
Fam. Hoffmann Paul, Ehlang/Mess
M. et Mme Hoffmann Romain, Dudelange
M. Hoffmann-Felten, Roedgen
M. Hoffmann-Ries, Rosport
M. Holzem Anni, Reckange/Mess
M. Holzem Fred, Reckange/Mess
M. Holzmacher Michel, Pétange

M. Huberty Albert, Roedgen
M. Huberty Jean-Nicolas, Roedgen
M. Huberty Nico, Pontpierre
Mme Huberty Pierrette, Roedgen
M. Hubo Jeannot, Limpach
M. Huppert Yan, Walkrange (B)
M. Huss Claude, Contern

M. Jacobs,
M. Jacobs Hubert, Limpach
M. Jacoby, Limpach
M. Jacoby Romain, Roedgen
Fam. Jacoby-Adam, Ehlang/Mess
M. et Mme Jacqué Paul, Ehlang/Mess
Fam. Jacqué Victor, Ehlang/Mess
M. Jankowsky Jeannot, Wickrange
M. Jankowsky-Ueberschlag, Wickrange
M. Jans Serge, Bascharage
Fam. Jantsen Jos., Ehlang/Mess
M. Jenal Emile, Roedgen
Fam. Jenni-Wurth, Pontpierre
M. Joachim Ben, Limpach
Fam. Job Lucio, Bettembourg
M. Job Yannick, Bettembourg
M. Jomé Emile, Roedgen
M. Jomé-Grethen Roedgen
M. Jubert Gérard, Saint-Nord (B)
M. Juda Henri, Roedgen
Mme Jung-Weber Cécile, Reckange/Mess
Mme Jung-François, Limpach
M. et Mme Jung Nico, Limpach
M. Jung Romain, Noertzange
M. Jungblut George, Contern
M. Junck Francis, Kopstal
M. Junker, Wickrange
M. et Mme Juncker-Harpes, Reckange/Mess

Mme Kalmes, Roedgen
M. Karels Jean, Bettange/Mess
M. Karels Roger, Bettange/Mess
M. Karel Roger, Bettange/Mess
Mlle Karels Sylvie, Bettange/Mess
M. Kass Jos., Esch/Alzette
M. Kauffmann Alice, Limpach
M. Kauth Gilbert, Bettembourg
Mlle Kayser Carole, Sanem
Kecky, Camping Mondorf
M. Keller Patrick, Fentange
M. Kemp Isabelle, Bettembourg
M. Kemp Josy, Habergy (B)
Fam. Kerger-Benick André, Ehlang/Mess
M. Kirsch Paul, Neudorf
M. Kettmann Claude, Limpach
M. Kettmann Domin., Limpach
M. Kettmann Marina, Limpach
Mme Kettmann Théa, Limpach
M. Keup Carlo, Limpach
M. Keup Carlo, Limpach
M. Keup Charles, Limpach
M. Keup Claude, Limpach
M. Kieffer Marc, Sanem
M. Kimmen Marc, Mondorf-les-Bains
M. Kinsch, Limpach
Fam. Kinzele-Rischette, Ehlang/Mess
M. Kirch Fernand, Mamer
Fam. Kirch Gusty, Munsbach
M. Kirsch Guy, Ehlang/Mess
M. Kirsch Norry, Ehlang/Mess
M. Kirschten Erny., Bergem
M. Kisch Francis, Bettendorf
M. Kiwy Nicolas, Ehlang/Mess
M. Klapp Romain, Ehlang/Mess
M. Klees, Limpach
M. Klein Bertrand, Luxembourg
M. Klein Emile, Ahtus (B)
M. Klein Gusty, Limpach
M. Klein Jean-Pierre, Limpach
M. Klinker Georges, Dudelange
M. Knebler Jean-Claude, Reckange/Mess
Mme Knebler Nicole, Reckange/Mess
M. Kodisch-Turbang, Aubrange (B)

imprimerie zierden
Typo et offset

travaux soignés
délais de livraison très courts
devis sur demande
prix compétitifs

5, rue de l'Industrie
1811 Luxembourg
Tél.: 48 71 63

**boucherie - charcuterie
marcel hall-schmitt**

2, avenue de la gare
bettembourg
tél. 51 12 26
vente en détail et en gros

Reitclub E.R.F.

Reiffer François & Herta
Jeden Tag Reitstunden
Ausritt - Pferdepension
Buvette

116, rue des 3 Cantons
RECKANGE-SUR-MESS
Téléphone 37 81 74



TAVERNE BATTIN

1, rue Bolivar
ESCH-SUR-ALZETTE
Téléphone 54 34 31

Tous les jours: Plat du jour
du midi à 14.00 hrs
(Spécialités)



**Café
RAACH Camille**

58, rue du Centre
EHLANGE/MESS
Téléphone 37 20 5

Steak de cheval sur commande

**MARCEL
GROSBUSCH & Fils**

FRUITS & LEGUMES EN GROS
depuis 3 générations

Zone industrielle de la Poudrière
LEUDELANGE 3364

Téléphone: 37 83 57 / 37 88 37
Télex: 60288

**Garage
ERNY KAYL**

Réparations mécaniques
Débosselage peinture
Installation de gas voitures

EHLANGE/MESS
Téléphone 377 55

KISCH S.à r.l.

entreprise de construction
et de génie civil

23, route d'Ermsdorf
MEDERNACH
Téléphone: 87 93 46

Salon BIVER

COIFFURE MASCULINE
5 coiffeurs à votre service

8, rue Joseph Junck
1839 Luxembourg-Gare
Téléphone 48 48 87

Société nouvelle

TRIMEX

s.à r.l.
DIPPACH

**Outillage
Matériel industriel**



& EUROP ASSISTANCE

Agence
CURRIDOR Walter

EHLANGE - Tél.: 377 29

**Café
PICCOLO**

Nico Beckmann

38, rue Victor Hugo
ESCH/ALZETTE

JOACHIM Nic

Engrais chimiques
Grains et Graines
DOSSCHE

BERGEM
Téléphone: 51 12 61

ERNZER-LACAVE

Super-Discount
Boucherie - Boulangerie

18, rue de Luxembourg
PONTPIERRE
Tél.: 55 07 96
Livraison à domicile

**Garage
Weisgerber-Hiltgen**

Agence Peugeot-Talbot

28, av. de Luxembourg
BASCHARAGE-BIFF
Téléphone: 50 66 66

Maison Rauland

Epicerie
Boulangerie
Journaux
Toto - Lotto

SCHOUWEILER
Téléphone: 370 16

**MENUISERIE-EBENISTERIE
Josy Calmes-Reyter**

tous travaux de menuiserie
faux plafonds
fenêtres en plastique

SPRINKANGE
Téléphone 37 16 1

Maison Gigipi

Habillement Hommes - Dames -
Enfants
Chaussures - MODE ITALIENNE

32, route de Luxembourg
4972 DIPPACH
Téléphone 37 42 9

Tél: 54 30 43

SCHUNDFILME ???
KAUFEN SIE DIE
BITTE
WOANDERS
QUALITÄT FINDEN
SIE HIER!

CVC

8, rue du X Septembre
ESCH/ALZETTE
Nouveau propriétaire
FRAST Alain

VIDEO-CLUB

Voyages Demy Schandeler

S.à r.l. et Cie s.e.c.s

22, rue de Kehlen
L - 8295 KEISPELT

GEMOLOGUE GIA
Los Angeles U.S.A.



ESCH-SUR-ALZETTE
36, rue de l'Alzette
Téléphone 54 24 97

*Votre bijoutier-joaillier
depuis 1906*

SIE HAT IHNEN EINEN
THRONFOLGER GESCHENKT.
"MEMOIRE" -
DER DIAMANTRING VOLL
DANKESCHÖN.



**BIJOUTERIE
Dominique Flammang**

39, Avenue de la Gare
L-4130 ESCH-ALZETTE
Téléphone 54 07 47



M. et Mme Koenig, Reckange/Mess
M. Kohl Albert, Reckange/Mess
M. Kohnen, Limpach
M. Konsbruck Claude, Sanem
M. Konsbruck Yves, Luxembourg
M. Kootz René, Pontpierre
M. Krier Camille, Ehlinge/Mess
M. Krier Albert, Reckange/Mess
M. Krier Emy, Ehnen
M. Krier Jang, Reckange/Mess
M. Krier-Schroeder, Sélange (B)
Mme Kremer Josette, Ehlinge/Mess
Mme Kremer-Thill Monique, Luxembourg
M. Krippeler, Reckange/Mess
M. Kuffer, Limpach
M. Kunen George, Roedgen
M. Kunen Nico, Roedgen
M. Kupper Roger, Olm
M. Kutten Jos., Ersange
Mme Kutten Maisy, Ersange

Mme Lacave Triny, Esch/Alzette
M. Lampert Jos., Roeser
M. Langers Michel, Roedgen
M. Lancetti Marc, Roedgen
M. Lapp-Schaus, Pontpierre
M. Larosch-Wagner, Pontpierre
Mme Larosche, Reckange-Mess
M. P. Laurent, Dudelange
M. Laux Thierry, Esch/Alzette
Mme Lazzarini Anny, Mondercange
M. Leclerc, Reckange/Mess
M. Lemmer Henri, Reckange/Mess
M. Leonard Jean, Crauthem
M. Lesch Roger, Ehlinge/Mess
M. Leszczynsk Norbert, Ehlinge/Mess
M. Ley Carlo, Grevenmacher
M. Ley Jeannot, Luxembourg
M. Lieners Josy, Luxembourg
M. Lietz L., Reckange/Mess
M. Lietz Nico, Reckange/Mess
M. Linden Aloyse, Roedgen
Fam. Lisarelli Marcel, Pontpierre
M. Loewen Jeannie, Reckange/Mess
M. Loewen Jannine, Reckange/Mess
M. Lomel Francis, Kayl
M. Lorang Henri, Niedercorn
Mlle Lotti Sonja, Bergem
M. Louis-Lucius Gérard, Ehlinge/Mess
M. Loutsch Alain, Limpach
M. Lucas Marcel, Ehlinge/Mess
M. Lucas Robert, Koerich
M. Lucas Robert, Lamadelaine
M. Lucas Roland, Ehlinge/Mess
M. Lucius Marcel, Pontpierre
Mlle Lucius Suzette, Pontpierre
M. Ludwig Jean, Niederdonven
M. Lugen, Reckange/Mess
M. Lynn Braun, Aspelt

M. Mach Henri, Luxembourg
Fam. Malané Gaston, Ehlinge/Mess
M. Mannes Armand, Wormeldange
Fam. Marani Jos., Pontpierre
M. Marin Romain, Esch/Alzette
M. Marnach Remy, Crauthem
M. et Mme Marteling-Poncin,
Reckange/Mess
M. Marulli-Hirtt Chantal, Pétange
M. Mathay Vic., Limpach
M. Mathieu Claude, Dudelange
M. Maximini Claude, Bech-Kleinmacher
M. May, Pontpierre
M. Mazej Henri, Reckange/Mess
Fam. Medinger Camille, Pontpierre
Mlle Meis Georgette, Beckerich
M. Melchior Jacques, Meispelt
Mme Melchior Myriam, Contern
Mme Melchior-Hoffmann Suzette, Contern
M. Melchior-Medinger Norbert, Contern
M. Mercatoris Robert, Strassen
M. Mercier René, Ahtus
M. Mergen Albert, Hovelange
M. Mergen Horst, Leudelange
M. Mersch Fernand, Esch/Alzette
M. Mersch Fr., Pontpierre
M. Mertz Eugène, Bettange/Mess
Meyer, Ehlinge/Mess
M. Meyer Roger, Roedgen
Fam. Meyrath François, Pontpierre
M. Meysembourg Marco, Filsdorf
M. Meyrath-Brendel, Pontpierre
M. Michaelis Fernand, Koerich
M. Michelini Victor, Ehlinge/Mess
M. Michels Emile, Meispelt
Fam. Maggi Will, Pontpierre
M. Mikos René, Schiffflange
Mlle Mille Claudine, Perlé
M. Minelli Tiz, Rumelange
M. Mischo Jacques, Steinsel
M. Modolin Guy, Reckange/Mess
Mme Modolin M. Louise, Reckange/Mess
Mme Modolin Micheline, Reckange/Mess
M. Molitor Jean-Paul, Reckange/Mess
M. Molitor Jean-Paul, Reckange/Mess
M. Molitor Martin, Esch/Alzette
M. Molitor Mich., Reckange/Mess
M. Monen Ed., Essingen/Mersch
M. Mohr Daniel, Luxembourg
M. Mohr Roger, Huncherange
M. Morbach Pierre, Wickrange

M. Mousel Niki, Mamer
M. Muller Jean-Pierre, Limpach
M. Muller Marcel, Leudelange
M. Muller-Melchior Robert, Contern
M. Musquor Marc, Pontpierre
M. Mutsch, Reckange/Mess
M. Musquar Marc, Pontpierre
M. Mutsch Jean, Reckange/Mess
M. Neiertz Aloyse, Pissange
M. Neiertz Ed., Reckange/Mess
M. Neiertz Fos., Reckange/Mess
M. Neiertz-Alberty Fr., Pissange
M. Neiertz-Sesson, Reckange/Mess
M. Neu Paul, Hobscheid
M. Ney Jean-Paul, Reckange/Mess
M. Ney Helfenstein, Reckange/Mess
M. Nickels Jean, Roedgen
M. Niederprium Hans, Walferdange
M. Nilles Jean, Ehlinge/Mess
M. Nilles Paul, Esch/Alzette
M. Nittler Carlo, Contern
M. Nockels Jules, Huncherange
M. Noesges Jean, Steinbrucken
Mlle Nosbusch Désirée, Ehlinge/Mess
Mlle Nothum Anni, Koerich
Mlle Nothum Liette, Koerich

Mlle Olinger Josephine, Pontpierre
M. Olinger Marc, Belvaux
M. Olinger Mich., Bridel
M. Oohs Jean-Marie, Rumelange
M. Oster Guy, Koerich

Fam. Pacifici Dom., Pontpierre
M. Pacifici Lex, Pontpierre
M. Papone Dolf, Wickrange
M. Pappone, Ehlinge/Mess
M. Parachini, Mondercange
M. Parisi Antonio, Reckange/Mess
M. Paul Daniel, Perlé
M. Pauly-Guerkirger, Schouweiler
M. Pedrazoli, Limpach
M. Pfeffer, Limpach
M. Pfeffer Edmond, Limpach
M. Pegel Norbert, Roedgen
M. Peiffer Alfred, Esch/Alzette
M. Pellegrini Tino, Crusnes (F)
M. Penning Camille, Dalheim
M. Peporté Beppa,
M. Pepin Ignace, Eischen
M. Peporté Maurice, Reckange/Mess
Fam. Pescarolo Jean, Pontpierre
M. Pesch, Limpach
Mlle Pesch Christiane, Mamer
M. Pessers Jeff, Mondercange
Fam. Peter Arsène, Pissange
Fam. Peters-Kayl, Reckange/Mess
M. Petit-Medinger, Pontpierre
M. Petry-Hornick, Reckange/Mess
M. Martin Petz, Steinsel
M. Petzy, Rodange
Mme Philippe Lydie, Rodange
M. Philippe Rom., Olm
M. Philipp Francis, Roedgen
M. Philipp-Ernster, Pontpierre
M. Pigeon, Ehlinge
M. et Mme Pick, Reckange/Mess
M. Plietzer Hubert, Luxembourg
Mme Plützen Jo, Luxembourg
M. Poiré Guido, Bascharage
Fam. Pompei, Ehlangeg
Mme Probst Jeanne, Roedgen
Fam. Proost Carlo, Ehlinge/Mess
Mme Proost Sophie, Ehlinge/Mess
M. Proost Tom, Ehlinge/Mess
Mme Puhl Charlotte, Itzig
Fam. Pütz Antoine, Ehlinge/Mess
M. Pütz-Bosseler, Reckange/Mess

M. Quaring Marc, Luxembourg

M. Raas Mett, Roedgen
M. Raas-Maller, Reckange/Mess
M. Raison-Cinzio F., Ehlinge/Mess
M. Rancitelli Elio, Esch/Alzette
M. Rauen André, Canach
M. Raus Emile, Ehlinge/Mess
M. Raus Jacques, Ehlinge/Mess
M. Raus Laurent, Ehlinge/Mess
M. Raus René, Ehlinge/Mess
Mme Rausch Marie, Bigonville
M. Recker-Bakker, Reckange/Mess
M. Reding Henri, Walferdange
M. Reding Jean-Marie, Hautcharage
Mme Reding Nicole, Hautcharage
M. Rehlinger Marc, Bascharage
M. Reiland Serge, Contern
M. Reinert Marc, Remich
M. Reinesch Rol, Alzingen
M. Reitz Emy, Luxembourg-Cents
Fam. Remackel-Glodt Eugène,
Ehlinge/Mess
M. Remacle Colette, Roedgen
M. Remacle J.-P., Roedgen
M. Remesch, Sandweiler
M. Remience Roland, Rulles (B)
M. et Mme Remy Robert, Reckange/Mess
Restaurant „Vieille France“, Esch/Alzette
M. Reuter Ernest, Roedgen
M. Roaul Risch, Schweich
Fam. Risch, Ehlinge/Mess

M. Rischette, Limpach
M. Rischette Camille, Ehlinge
Mme Ries Doris, Eil
M. Ries Francis, Bettembourg
M. et Mme Ries Nékel, Fentange
M. Rizzo Renzo, Roedgen
M. Rolling Guy, Koerich
M. Rollinger, Luxembourg/Lim.
M. Rollinger Camille, Bertrange
M. Rollinger Jean, Roedgen
M. Rosen-Petit, Pontpierre
M. Roeser René, Reckange/Mess
M. Rossi Marco, Mamer
M. Rosi Pino,
Fam. Ruckert Francis, Ehlinge/Mess

Fam. Sadler Gaston, Pontpierre
M. Samuel Jean-Paul, Luxembourg
M. Samida Jean, Kayl
M. Sand Ed, Wickrange
M. Sedlak Manfred, Limpach
M. Seiler Nic., Roedgen
Mme Servais Gaby, Limpach
Fam. Seyler Gast., Pontpierre
Mlle Siebenaler Diane, Bergem
M. Siedler Michel, Belvaux
M. Sinnen Gast., Limpach
M. Sinner Johny, Pétange
M. Soffinturo Vicky, Roedgen
M. Solivi-Reisen, Ehlinge/Mess
Mlle Sondag Agnès, Nagem
M. Soragna Erwin, Reckange/Mess
M. Soragna Lydie, Reckange/Mess
M. Soragna Michèle, Reckange/Mess
M. J.P. Sorva-Stuef, Pontpierre
M. Léon Spilman, Pétange

Fam. Schaack Françoise, Pontpierre
M. Schaaf Eduard, Waldbillig
M. Scharcé Danielle, Bettembourg
Fam. Schaeffer Alain, Pontpierre
M. Schaul Alain, Roedgen
M. Schaus Jean-Pierre, Luxembourg
Mlle Schaus Martine, Esch/Alzette
M. Scheerer Christiane, Fentange
M. Scheidel Manny, Dahlem
M. Scheller Ferd., Howald
M. Scheuer, Reckange/Mess
M. Schiavone-Stocklausen, Differdange
M. Schiltz Jean-Marc, Bettembourg
M. Schiltz Roland, Luxembourg
M. Schimberg Jean, Limpach
M. Schintgen Gerry, Dudelange
M. Schleich Gilbert, Mamer
Mme Schleich Wic., Wickrange
M. Schlesse Guy, Reckange/Mess
M. Schlessor Serge, Eil
M. et Mme Schmitt, Reckange/Mess
Mme Schmit Gast., Mondercange
M. Schmit, Limpach
Mlle Félicie Schmit-Dostert, Echternach
M. Schmit Francis, Junglinster
M. Schmit Gilbert, Hagen
M. Schmit Gilbert, Echternach
M. Schmit Henri, Bascharage
M. Schmartz Jang, Eil
M. Schmit Jean, Roedgen
M. Schmit Martine, Scheidgen
Fam. Schmitz-Schmit, Dahlem
M. Schneider, café, Weyler
M. Schneider, Ehlinge/Mess
M. Schneider Gilbert, Wormeldange
M. Schoder, Limpach
Mlle Scholtes Carine, Wickrange
M. Schonckert Raymond, Dippach
M. Schonckert René, Esch/Alzette
M. Schrobiltgen Albert, Ehlinge/Mess
M. Schweder Gérard, Luxembourg
Fam. Schroeder René, Pissange
M. Schroeder Roland, Bettembourg
M. Schumann, Limpach
M. Schumann, Limpach
M. et Mme Schumann Alphonse, Roedgen
M. Schumann André, Reckange/Mess
M. Schumann Edmée, Roedgen
M. Schumann Mangen F., Kayl
M. Schumann Jos., Roedgen
M. Schumann J.-P., Cessange
M. Schumann Josy, Reckange/Mess
M. Schumann Marcel, Reckange/Mess
M. Schumann Monique, Roedgen
M. Schumann Nic., Roedgen
M. Schumann Norbert, Roedgen
M. Schumann Raymond, Reckange/Mess
M. Schumann Vic., Limpach

M. Schumacher Alain, Pétange
M. Schumacher Claude, Ehlinge/Mess
M. Schumacher Emy, Bergem
M. Schumacher Guy, Pétange
Mme Schumacher Jeanne, Grevenmacher
M. Schumacher Patrick, Pétange
M. Schumacher Pierre, Berchem
M. Schuster Francis, Grevenmacher
M. Schutz Camille, Schiffflange
M. Schwartz Lory, Bertrange
M. Schwender Paulette, Luxembourg
M. Schwinden Daniel, Metzert (B)

M. et Mme Stadtfeld-Colais, Perlé
M. Stadtfeld Daniel, Perlé
Mlle Stebens Mariette, Bettembourg
M. Steffen Jacques, Luxembourg
M. Steffen Jean-Claude, Itzig
M. Steichen Gilbert, Luxembourg
M. Steichen Nic., Mondercange
M. Stein-Hoffmann Gilbert, Rosport
M. Steinké Robert, Reckange/Mess
M. Steinke Rob., Reckange/Mess
M. Steinmetz Carlo, Hünsdorf
M. Steinmetz Henri, Dudelange
M. Steinké Rob., Reckange/Mess
M. Sterpenig Carlo, Pétange
M. Stitz Simone, Schiffflange
M. Stocklausen Nico, Obercorn
M. Stoffel Guy, Mondorf-les-Bains
Fam. Stoltz Fernand, Ehlinge/Mess
Mlle Stolwyk Marthy, Tandel
M. Strauß Jeannot, Kleinbettingen
M. Strotz Ernest, Ehlinge/Mess
M. Stull Leonardy, Reckange/Mess
M. Stull Richard, Reckange/Mess

Fam. Tarpani Fernand, Wickrange
Mme Tempels Gilla, Bascharage
M. Thelen, Reckange/Mess
M. Thein Flory, Redange
M. Thein Serge, Schuttrange
M. Thull Alphonse, Reckange/Mess
M. Thill Roger, Bertrange
M. Thilman Marcel, Mondorf-les-Bains
M. Thimmesch Jacques, Ehlinge/Mess
M. Thiry Aloyse, Reckange/Mess
Mme Thiry Susanne, Reckange/Mess
M. Thiry Jeannot, Clemency
Mme Thomas Henriette, Reckange/Mess
M. Thomé Franck, Mertert
Mme Thomas-Colas Martine, Dahlem
M. Thomy,
M. Thorn-Neuert Roland, Pissange
M. Thurmes Romain, Esch/Alzette
Fam. Thorn Roland, Pissange
M. Tibessart, Ehlinge/Mess
Fam. Torcassa Vincent, Wickrange
M. Troes, Wickrange
Ets. Theis, Sélange (B)
M. Theis Jean, Alzingen
Mme Thorn Marthe, Roedgen
M. Thorn Jos., Roedgen

M. Urbany, Limpach
M. et Mme Unsen François,
Reckange/Mess
M. Urbany Jos., Schwesange

M. et Mme Valmorbidia, Reckange/Mess
M. Van Brabant J., Mussan (B)
M. Van Brabant J.,
M. Van Dyck J.P., Leudelange
Mlle Van Landeghem Isabelle, Bergem
M. Van der Wecken Hubert, Roost
M. Veyder Fernand, Esch/Alzette
M. Veyder Raymond, Bertrange
M. Vock Jörg, Sandweiler

Mme Wagner Diane, Reckange/Mess
Fam. Wagner-Fernand, Ehlinge/Mess
Fam. Wagener Guy, Pontpierre
M. Wagener Gilles, Rumelange
Fam. Wagner René, Ehlinge/Mess
M. Wagner Theo, Reckange/Mess
Fam. WAHL Jean-Paul, Ehlinge
M. Waldbillig Romain, Ernster
M. Waldenström Caroline, Roedgen
M. Waltzing Alphonse, Reckange/Mess
M. Waltzing Johny, Reckange/Mess
M. Waltzing Marco, Reckange/Mess
M. Waltzing Jacqueline, Reckange/Mess
M. Wampach, Ehlinge
M. Wanderscheid Léon, Tétange
Mme Wanderscheid Loly, Tétange
M. Wandivinit Théo, Roedgen



Tractors
Equipment

René Beelener & Cie, s.à r.l.

CONCESSIONNAIRE OFFICIEL FORD

Tél.: 328911
(Privé: 338878)

L-7501 MERSCH (G.-D. Luxembourg)

Meubles - Cercueils - Bâtiments
Auto-Corbillard

Menuiserie ERR s.à r.l.

PÉTANGE
14, rue de l'église
7, place de la libération
Tél.: 507068

Pâtisserie - Confiserie



J. Popov

BRIDEL
Tél. 33 82 12



une de nos agences
est dans
votre voisinage

**Banque Générale
du Luxembourg**

Beim **JOHNY LACKNER** am Beerbutteck

Am Roude Wé
BIELES

17, Quartier de l'Eglise
4443 BIELES
Tél.: 593769

Entrée zeschent 1 an 3 – Tél.: 592151



Privatmann - Wirt - Vereiner
Mir biden en direkten Service a goud Preiser.
Mir leihnen lech Descher, Bänken, Comptoir
an Truhen. FIR FESTER A BALER.
Och Sportsbokaler, a Plaquetten
krit Der no erem Wunsch.
EREN BEERMANN



Vun tuten
a blosen...
...versti mir
am meeschten



CAISSE RURALE RAIFFEISEN

Société coopérative
RECKANGE-MESS

E gudden Noper

Boucherie – Charcuterie Lucien Petry



Esch-sur-Alzette
44, rue de l'Alzette
Tél.: 544875



Waltzing Alphonse

122, rue des 3 Cantons
4980 RECKANGE/MESS

ou directement à
L'ASSURANCE LIEGEOISE
15-17 av. Guillaume - 1651 Luxembourg
Tél.: 442344

„L'assurance idéale“ pour la pratique de tous les sports d'amateurs sans surprises et même en compétition.
Comprend: frais de traitement, de recherche et de sauvetage - incapacité temporaire - incapacité permanente - décès.
Pour tous renseignements, adressez-vous à WALTZING Alphonse,
122, rue des 3 Cantons, 4980 Reckange/Mess

M. Wantz Léon, Nagem
 M. et Mme J.-P. Wantz, Reckange/Mess
 M. Wantz Yves, Nagem
 M. et Mme Weber, Reckange/Mess
 M. Weber André, Wormeldange-Haut
 Fam. Weber François, Pontpierre
 M. Weber Georges, Luxembourg
 M. Weber Kurth, Roedgen
 M. Weicherding Romain, Ehlinge/Mess
 M. Weicker René, Mondorf-les-Bains
 M. Weiler Jean-Paul, Sanem
 M. Weiler Marc, Pétange
 M. Weisen Braun, Wickrange

M. Weis Pierre, Wickrange
 M. Weill Nic., Reckange/Mess
 Mlle Welter Angie, Hovelange
 M. Wester Albert, Ehlinge/Mess
 M. Wester Marcel, Reckange/Mess
 Fam. Wester Nico, Ehlinge/Mess
 M. Weydert René, Dippach/Gare
 Fam. Weyrich Ed., Ehlinge/Mess
 M. Weyrich François, Roedgen
 M. Wickler Aloyse, Luxembourg
 Mme Wies-Friedrich, Ellange
 M. Wies Marc, Reckange/Mess
 Mme Wies Milly, Reckange/Mess

M. Wies Ronny, Reckange/Mess
 M. Wietor, Mamer
 Fam. Wiltgen Armand, Ehlinge/Mess
 M. Wirion Jean, Koerichg
 M. Wirthor Jean-Claude, Limpach
 M. Wirtz Mady, Koerich
 M. Wishof-Fischbach, Reckange/Mess
 Mlle Wishof Lilly, Reckange/Mess
 M. Wolff Guy, Kayl
 M. Wolff Norbert, Reckange/Mess
 Fam. Wolff, Ellange
 M. Wolmering Gilbert, Gosseldange
 M. Wolter André, Esch/Alzette

M. Zappone Manfred, Roedgen
 M. Zeimet Alex, Koerich
 Mlle Zeimet Léa, Soleuvre
 M. Zeimet Roland, Koerich
 M. Ziebart Patrick, Lamadelaine
 M. Zigrand Roby, Perlé
 M. Zinelli Arendt, Reckange/Mess
 M. Zinelli Romain, Tétange
 M. Zuang R., Reckange/Mess
 Mme Zuang Sylvie, Reckange/Mess

PARTICIPANTS CAVALCADE

Fanfare Reckange/Roedgen, musique + eventuellement char
 Fanfare Strassen, musique
 Harmonie Ehlereng, musique
 Fanfare Mondercange, musique
 Suessemmer Jongbléiser, musique
 V.L.K. (Verein vun de Lëtzebuurger Kulturbléiser), musique
 Trucks - Truckers, char
 Club des Jeunes Schweicherdaul, char
 Hobby Föscher Reckeng/Mess, char
 Chorale Ste Cécile Reckange/Mess, char
 Spuerverein, 5 chevaux, char
 Club des Jeunes Wormer, char
 Copains de la Mess, char
 Spuerverein Hunchereng 66, char
 Jeunesse Schwéibsenng, char
 Cavalier Limpach, chevaux, char
 E.R.F., Ecurie Reiffer Frenz, chevaux, char
 2 C.V.-Club du G.-D. de Luxembourg, char
 Sapeurs Pompiers Bergem
 Scouts St. Joseph, char
 Lady Time Roedgen, char

Fliichteschösser Lampech, char
 Kéleclub Sanem, char
 Spuerverein, Egal wāt
 BC Mess, Zuch, char
 Union des Jeunes Reckange/Mess, Prönzewoon
 Copains de la Mess, à pied
 JEM Téteng, Jeunes en marche, à pied
 Citroën Club du Gr.-D. de Luxembourg, à pied + voiture
 Club des Jeunes Bettange/Mess, à pied
 Hobby Föscher Reckange/Mess, à pied
 Garnecher Jugend
 Club des Jeunes Suessem

Comité d'Organisation:

Laurent Braun, président
 Léon Wies, vice-président
 Patrick Braun, secrétaire
 Jeff Lisarelli, caissier
 Mariette Scholtes, membre
 Germain Thomas, membre
 Patrick Christophory, membre
 Daniel Dechmann, membre



ALPINA ZERMATT



9.800.-

Eine Uhr wie ein Naturereignis

Flache Uhren aus ewigem Stein in Schweizer Quarztechnologie. Jahrmillionenalter Granit und Marmor mit faszinierendem Farbenspiel machen diese Alpina-Modelle zu einem ganz besonderen Erlebnis. Denn keine Uhr ist wie die andere.

UHREN aus ewigem STEIN

Sorgfältig ausgewähltes Saphirglas schützt diese ausgewählten Uhren mit einer neuartigen und patentierten Befestigung. Boden, Glas und Krone sind mit hochwertigen Dichtungen verschlossen. Der Gehäuseboden besteht aus hautfreundlichem Titan.



BIJOUTERIE

Dominique Flammang

4130 Esch-Alzette 39, av. de la Gare
Téléphone: 54 07 47

**La Nissan Sunny.
"Un solide talent.
Et je sais
de quoi je parle."**

«J'ai rallié Nissan, 4e constructeur mondial, pour le sérieux, l'endurance de ses voitures. Et la Sunny est une voiture de caractère comme je les aime.»

Toujours d'attaque, la Sunny! Son moteur à friction réduite... réduit l'usure, le bruit et l'appétit: 4,6 litres pour le 1700 diesel à 90km/h.

Empattement long, voies extra-larges, 4 roues indépendantes, la Sunny c'est un talent vrai pour conducteur exigeant.

Du talent, encore dans l'équipement. Lève-glaces électriques, radio-cassette stereo, direction assistée en série sur la version SGX. Et un traitement «Durasteel» complet contre la corrosion.

Venez exercer votre talent au volant de la Sunny.

Déjà en 5 portes (L) à **255.360.-F**

 **NISSAN**

Grand Garage de Mondercange

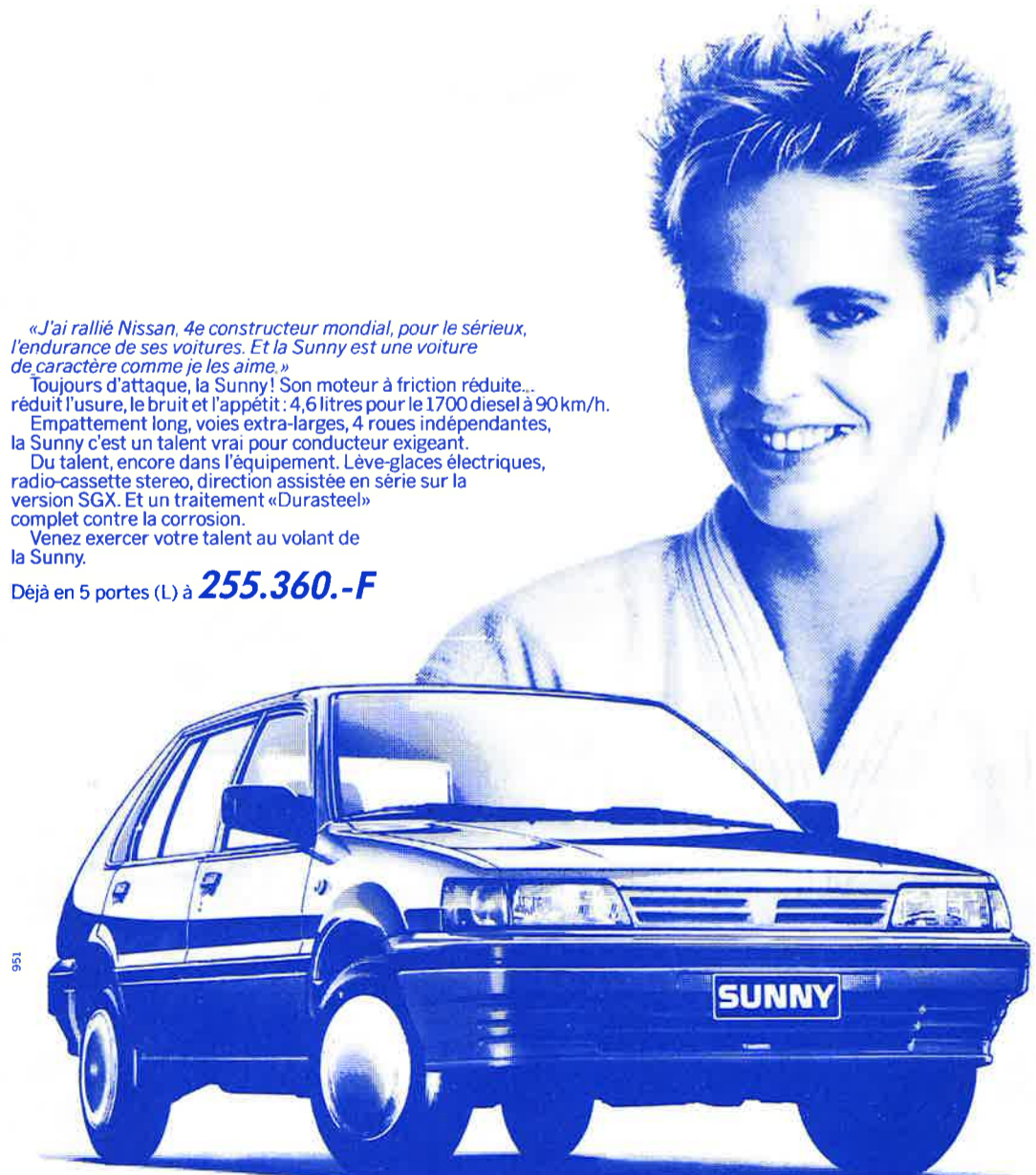
7, rue Neuve

☎ 55 16 93

Garage Paul Lentz, Luxembourg

257, route d'Arlon

☎ 44 45 45



1000cc, 1300cc, 1600cc ESSENCE ET 1700cc DIESEL. 3/4/5/ PORTES. COUPE, STATION WAGON ET VAN. 4/5 VITESSES ET NISSANMATIC. 5 DEGRES DE FINITION.

MEDITEC

Jürgen Heckmanns



Itzig – Luxembourg
10, rue du Commerce
Tél.: 3697 17



Medizinische Geräte

A tous nos amis sportifs!

Le Karaté c'est un sport très intéressant et que vous apprendrez facilement les mardis de 19.00 heures à 21.30 heures et les jeudis de 19.30 heures à 21.30 heures au Centre Sportif René Hartmann à Dudelange.

Il y a aussi une section FITNESS pour Dames, ce team étant dirigé par une monitrice les mercredis de 20.00 heures à 21.30 heures au Centre Sportif René Hartman à Dudelange.

Soyez les bienvenus!!!
Le Comité



mais cet homme ne s'avait pas que je m'intéresse pour le Karaté



bigoudie

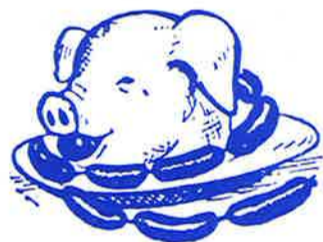
salon de coiffure pour dames
téléphone 452485
sur rendez-vous jeudi/vendredi/samedi



moustache s.à r.l.

salon de coiffure pour hommes
tél. 452350 - sur rendez-vous

*M. et Mme Fischbach-Schuster
2-4, avenue du X Septembre – 2550 Luxembourg
Mardi-Vendredi 8.00-18.00, samedi 8.00-16.00hrs*



Anciennement
Boucherie
KREMER-BECKER

Boucherie - Charcuterie Gibier - Volailles

Recommandé pour ses gelées,
fondues bourguignonnes

Spécialités pour griller
porceléts farcis

Produits de viandes et
conserves alimentaires

Pour vos mariages
baptêmes - fiançailles
un buffet ou plat froid
sur commande

Vente en gros
demi gros - détail

Prix spéciaux
pour Cantines, Hotels,
Restaurants et Collectivités

Prix de gros pour Congélateurs

Maison Guy BUHIN

29, rue Klensch
BETTEMBOURG – Téléphone 51 0454

Livraison à domicile
Gratuite sur commande au dessus de 1.500 Fr.

SOLUCOM S.A.

*le professionnel en exploitations
d'installations techniques,
s'est vu confier les réalisations
suivantes:*

- le SIDOR
- l'hôpital Princesse Marie-Astrid
- l'hôpital de la Ville Esch/Alzette
- la Piscine Kirchberg
- le Centre Sportif Oberkorn
- „Le Foyer“
- les bâtiments Communaux
de la Ville de Differdange

*le spécialiste est aussi
à votre disposition:*

SOLUCOM S.A.

route de Bettembourg
Tél.: 378541/42

L-3346 LEUDELANGE



SEKTION GEMENG RECKENG

Une Exclusivité Télédistribution

René KLEIN

RÉSEAU DE TÉLÉDISTRIBUTION

Reckange, Ehlinge, Wickrange, Roedgen, Cessange, Gasperich, Hollerich, Gare, Pontpierre, Crauthem, Roeser, Bivange, Livange, Peppange, Leudelange, Junglinster, Gonderange, Roodt/Syr, Mensdorf, Bourglinster

Le confort moderne au meilleur prix

LUXEMBOURG-LEUDELANGE
136, rue de la Gare - Tél.: 37757



Entreprise Peinture
et Décors

Peintures de façades
Peinture en bâtiments
Peinture des toits
Peinture des chambres
Echafaudages
Décors
Devis gratuit

Marc Bertholet

5, route d'Esch
LEUDELANGE
Téléphone: 37 84 30

Café

„Garer-Stuff“

Prop.
G. + P. Hilbes-Gaudron

DIPPACH-GARE

se recommande pour ses
Steak de Cheval
Plats du jour
Cadre agréable et soigné
Tél.: 379042

ORCHESTRE

**SERGE
HANSEN**

Musique d'entrain
et de danse
conventionnelle

Tél.: 500630



Café
**„De Buuzert“
zu Pissange**

lessen òm d'Auer
Keelebunn
Kerzenowender all Sonndeg
mat Pianobegleitung

**CAFÉ
DE BUUZERT**

Café

Schumann-Jung

Jeu de quilles
automatique

Salle de fêtes

Reckange/Mess
Tél.: 37050



Mme Anny Warnier
5, rue de la Colline
SCHOUWEILER

Tél.: 378537

Café

Wester-Hamen

Couleurs - Verrerie

97, rue des Trois Cantons
4980 RECKANGE/MESS
Tél.: 37034

Maison

Frising-Haag

Boissons générales
Gros et Détail

Noertzange
Tél.: 51 14 25
Livraison
à domicile



Heizöl Q8
Gasoil Flame (Mazout)
produit de Kuwait Petroleum (Lux.) S.A.

Anthracite et Briquettes

vrac et emballés vous sert dans les
règles de l'art, comme toujours,

Marcel Schroeder
ESCH/ALZETTE (Ehlinge/Mess)
19, rue des Champs - Tél.: 542831

♦ livraison en cas de besoin même le week-end, Tél.: 37604 ♦



Constructions traditionnelles
Restaurations
alentours
Toutes opérations immobilières
Expertises
Promotions

30, rue A. Fischer
1520 Luxembourg
Téléphone 493838/39

HORTICULTEUR
FLEURISTE

Fernand Braun



EHLANGE/MESS

31, rue des 3 Cantons
Tél.: 37460

Dépôt **Bremer Marcel et Fils**

8, um Hesselsbiereg - TETANGE

Tél.: 565360

BIERES: MOUSEL - BOFFERDING

Self-Service „**Chez Ria**“

5, rue des Légionnaires – TETANGE

Tél.: 567302

Boulangerie - Pâtisserie - Épicerie

Jean Lang-Schintgen
20, rue de Lallange Esch/Lallange

RECOMMANDE SES PAINS SPÉCIAUX

pain de campagne noir
pain de campagne français (blanc)
et pain digeste: le nouveau pain pour votre santé
pain de lin (Leinsamenbrot) - pain de Suisse
pain weko - baguette française

**Livraison à domicile des commandes d'épicerie
DISTRIBUTION DE PAIN DANS LES VILLAGES DE**

Mondercange, Ehlinge, Wickrange, Pontpierre, Bergem,
Foetz, Fennange, Huncherange, Noertzange,
Reckange/M, Bettange/M

Ets. Albert H E M E S

Succ. V. Kauffmann-Hemes

5, rue des Arquebusiers

LUXEMBOURG

Téléphone: 444624

IMPORTATEUR

Hauptner Tierzuchtartikel
Sprayfo Kalttränke für Kälber
Alles für den Kleintierzüchter
Plastik-Folien

OLYMPIA



CARRERA –

Für Sie genau richtig!

das Leichtgewicht mit großem
Leistungsumfang in modernster
Technologie:

100-Zeichen-Typenrad, leicht austausch-
bar (verschiedene Schriftarten)

Expresskorrektur mit Relocate

Abschlagregulierung

Fett- und Sperrschrift,
senkrechter Strich

Dezimaltabulator, Absatzeinrückung

als Drucker an Computer anschließbar
(Option)

OLYMPIA

Machines de Bureau SA – 2, rue Albert Borschette
Luxembourg-Kirchberg – Tél. 436565
Magasin: 11, bd du Prince Henri, Tél. 29714



**librairie
um fieldgen**

luxembourg
3, rue glesener
tél.: 488893

POUR TOUS VOS CADEAUX

pensez aux livres

A votre service depuis 50 ans



Boucherie - Charcuterie

PEPORTE

Esch-sur-Alzette

53, rue de la Libération - Tél.: 542362



maison

du son s.à r.l.

René De Bernardi

TV - HIFI - VIDEO

ESCH-SUR-ALZETTE

40, avenue de la Gare - Tél.: 540437/38

CASASSE - YAMAHA - WHARFEDALE -
BOSE - LUXMAN - DENON - SONY - PIONIEER etc

Tabacs gros - détail
Journaux
Papeterie
Librairie
Parfumerie
Confiserie
LOTTO



Maison du Fumeur

Madame Sylvie PAPPONE

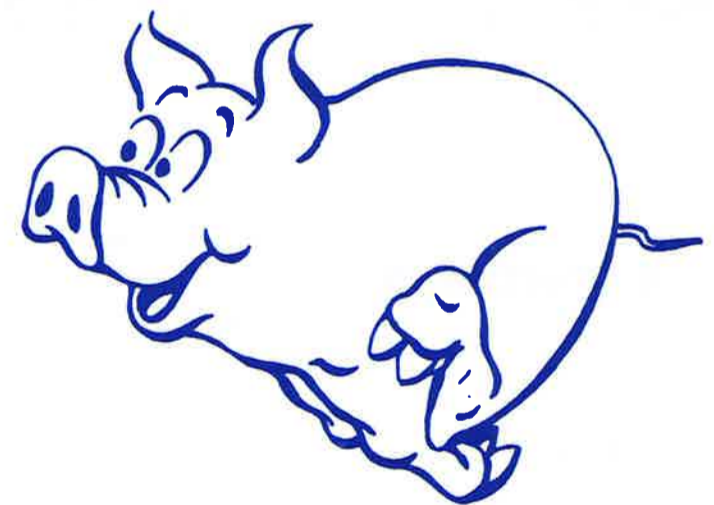
2, route de Luxembourg

4220 Esch-sur-Alzette - Tél. 54 23 65

Hausgemachtes
aus der
BOUCHERIE-CHARCUTERIE

**Marc
BEMTGEN**

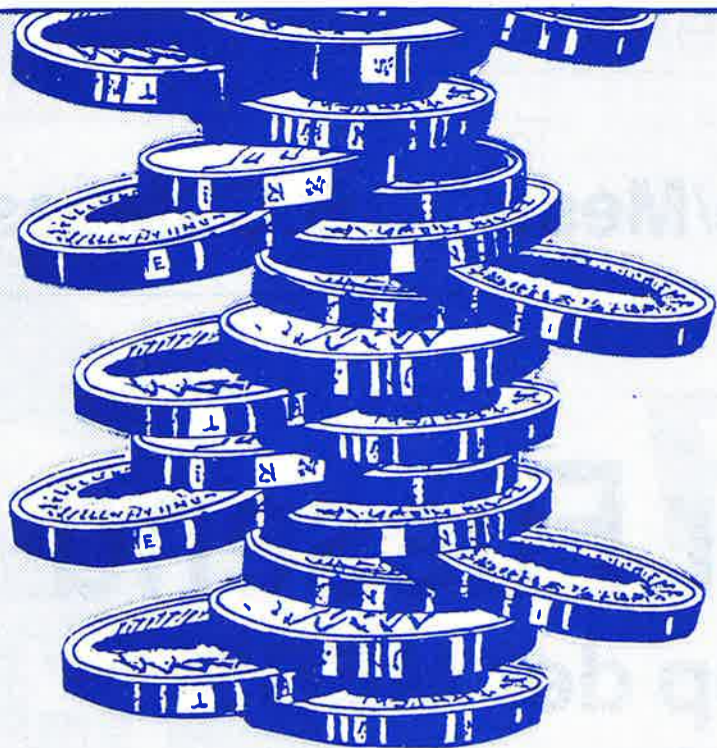
DUDELANGE - Téléphone: 51 19 17 - 60, rue du Parc



Unsere Metzgerei ist geöffnet:

Montags	8.00 - 12.15	nachmittags geschlossen
Dienstags	8.00 - 12.15	14.00 - 18.30
Mittwochs	8.00 - 12.15	14.00 - 18.30
Donnerstags	8.00 - 12.15	14.00 - 18.30
Freitags	8.00 - 12.15	14.00 - 18.30
Samstags	8.00 - 13.30	nachmittags geschlossen

HAUSLIEFERUNG



ëmmer wann et em d'Geld geet
SPUERKEESS

**CAISSE D'ÉPARGNE DE L'ÉTAT
DU GRAND-DUCHÉ DE LUXEMBOURG**
Banque de l'État

Maison
Feller-Baur

**BOUCHERIE
CHARCUTERIE**



3, Place d'Armes
LUXEMBOURG
Téléphone 259 47

POWER-SHOP Franck Lucien

Nouvelle adresse:
2, route de Pissange - LIMPACH
Téléphone 37 89 65
500 m après la Piste Karting

**Votre garage spécialisé
pour toutes sortes de montage**

Nos exclusivités:

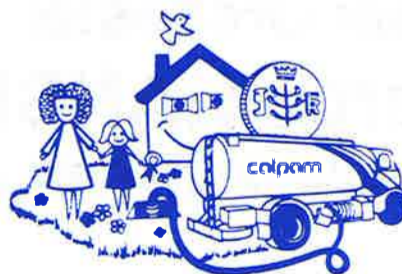
Supersprint



volants spéciaux

italvolanti

calpam
mazout



**CALPAM
LUXEMBOURG**
S.à r.l. et Cie s.e.c.s.

103, rue des Artisans
1141 Luxembourg
Tél.: 48 80 66
Télex: 2584

Le spécialiste du chauffage vous offre:

- Livraisons rapides avec ses propres camions.
- Paiement échelonné sans intérêts sur 12 mois.
- Nettoyage chaudière, entretien et réglage brûleur par son personnel agréé et remise de certificats légaux.
- Calorimètres ROWI: pour une répartition exacte des coûts.

Dorénavant un seul No ou tous nos départements vous aideront:

48 80 66

20. Reckenger Fuesend

**zu RECKENG op der MESS
ënnert dem Zepter
vum THOMY I an MARTINE I**

Freideg

27

März 87

Zeltfest

mam Orchester

THE RHYTHM BAND

Samsdeg

28

März 1987

Zeltfest

mam Orchester

Serge HANSEN

POWER SHOW vum Georges CHRISTEN

Sonndeg

29

März 1987

15 Auer: CAVALCADE

20 Auer: Zeltfest mam FAUSTI